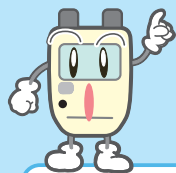


緊急時のガスメーターの安全機能と使い方!



こんな時、自動的にガスを止めます。

ガス使用量を計るだけでなく24時間ガスの流れを監視し、危険だと判断すると自動的にガスを止めます。

カウンター

ガスの使用量を表示

表示部

ガス止めの原因などを表示

ランプ

点滅中は使用できない

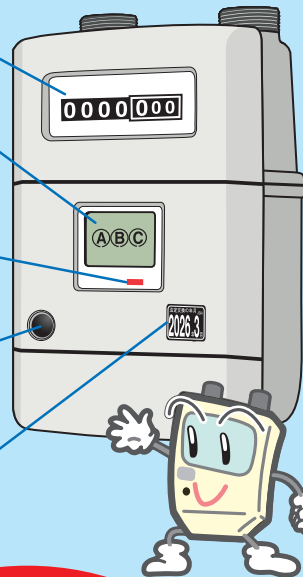
復帰ボタン

ガスが止まった時に押す

検満ステッカー

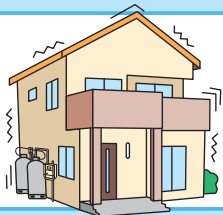
有効期限の西暦年と月を表示

※有効期間は10年です。



地震が発生した時など!

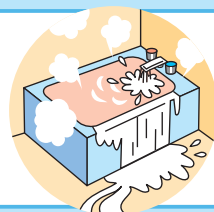
ガスの使用中、震度5相当以上の地震が発生した時など、自動的にガスを止め二次災害を防ぎます。



表示部

時間オーバーした時!

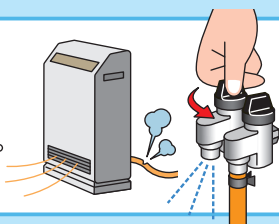
ガス器具の消し忘れなどにより、**異常に長い時間**ガスが使用された時。



表示部

流量オーバーした時!

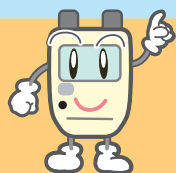
ゴム管の外れなどにより、**ガスが不自然に大量**に流れた時。



表示部

ガス臭い時は、火気厳禁!

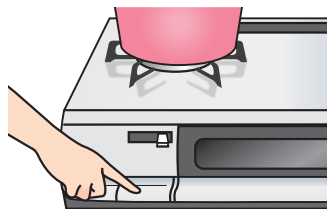
ガス漏れやガス臭い時は、復帰操作を行わず、当社までご連絡ください。



LPガスを再び使うためのガスメーターの復帰方法

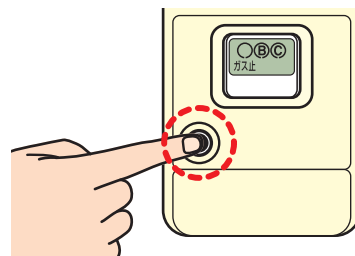
1

- 器具栓を**すべて閉めて**ください。
- 使っていないガスの元栓が閉まっていることを確認してください。



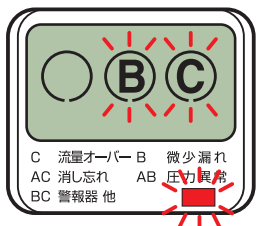
2

- 左側の復帰ボタンを押しってください。
- 「**ガス止**」の文字が消えます。



3

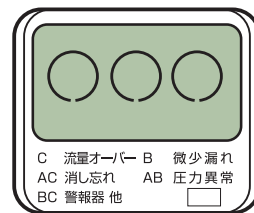
- 液晶の文字とランプが点滅します。
 - **1分間**お待ちください。
- ※ランプが復帰ボタン部にあるものもあります。



C 流量オーバー B 微小漏れ
AC 消し忘れ AB 圧力異常
BC 警報器 他

4

- 液晶の文字とランプが消えます。
- 復帰完了です。
- ガスは使えます。



C 流量オーバー B 微小漏れ
AC 消し忘れ AB 圧力異常
BC 警報器 他

◎ガスを使用していないときは、ガスを遮断しない機能になっています。

復帰操作をしても復帰しない場合は、**復帰操作を繰り返さず**当社までご連絡ください。